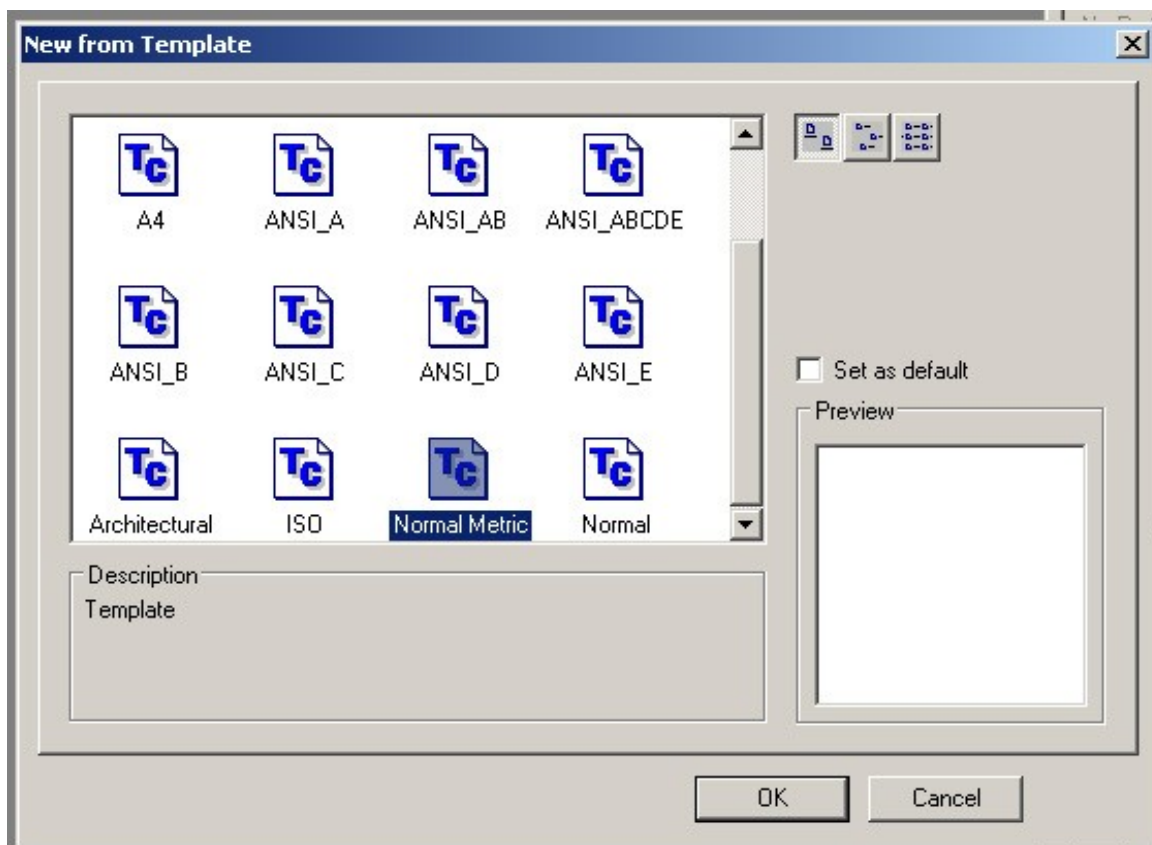
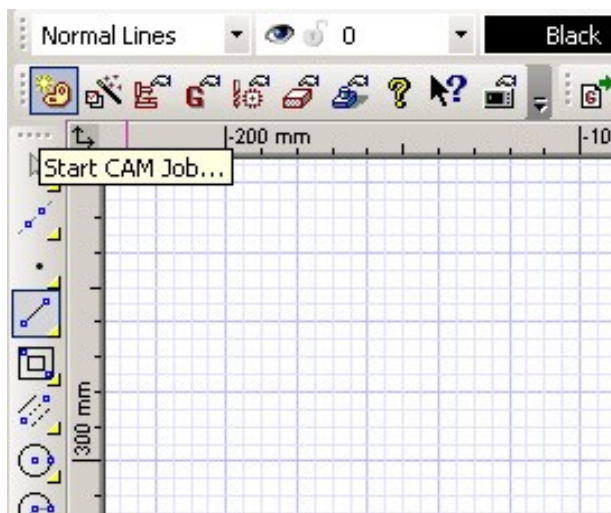


# Postup nastavenia TurboCad CAM-u

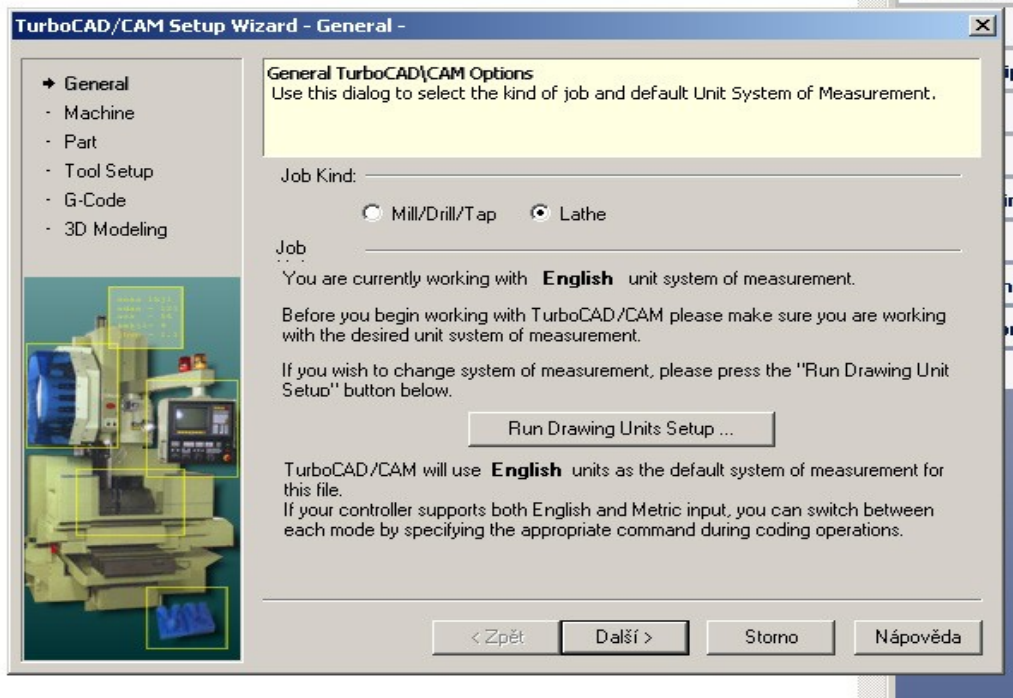
1. Otvoríme si nový súbor z template- normal metric



2. Stlačíme Start cam job:

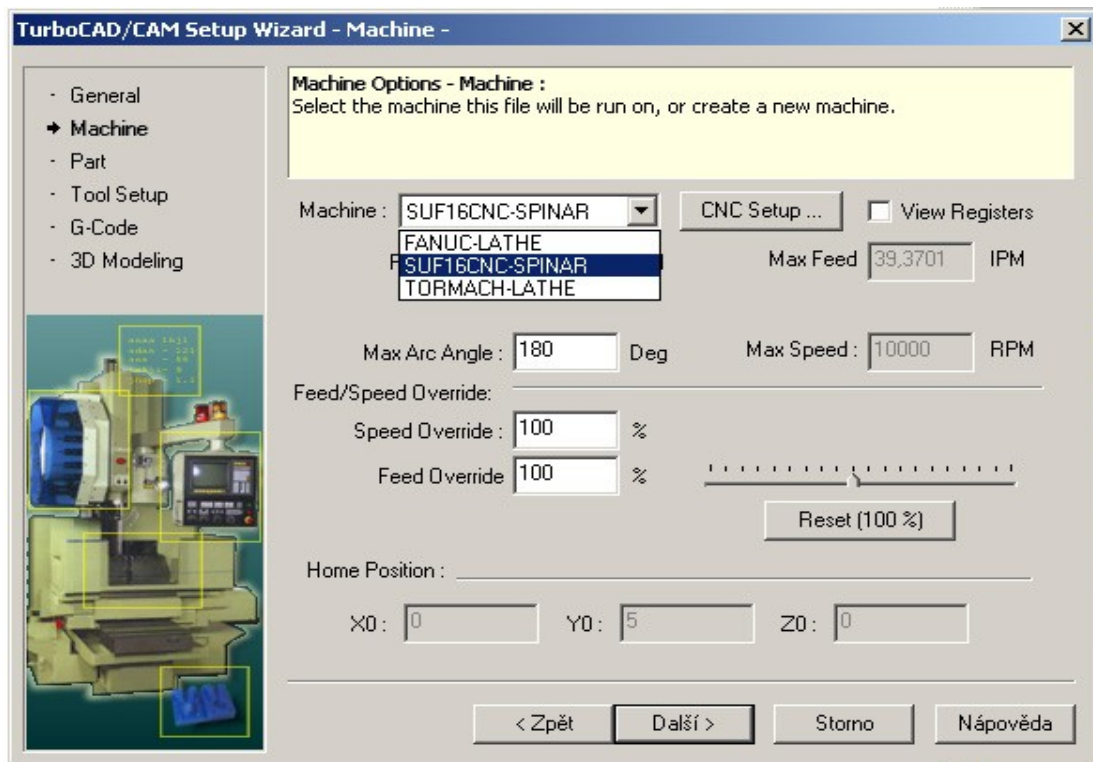


### 3. Zvolíme si sústruženie-Lathe



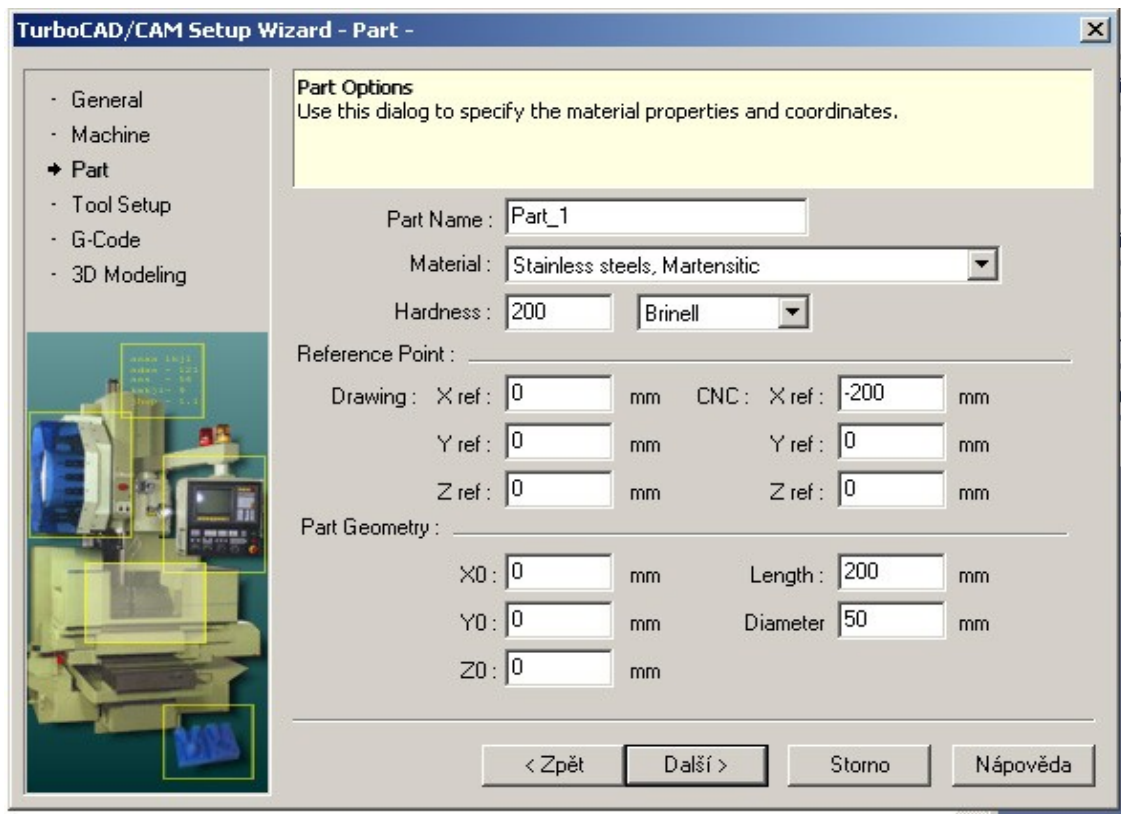
### 4. Zvolíme stroj suf16cnc

(treba vložiť do adresára C:\Program Files\IMSIDesign\TCWP15\CAM\CodeSystems)

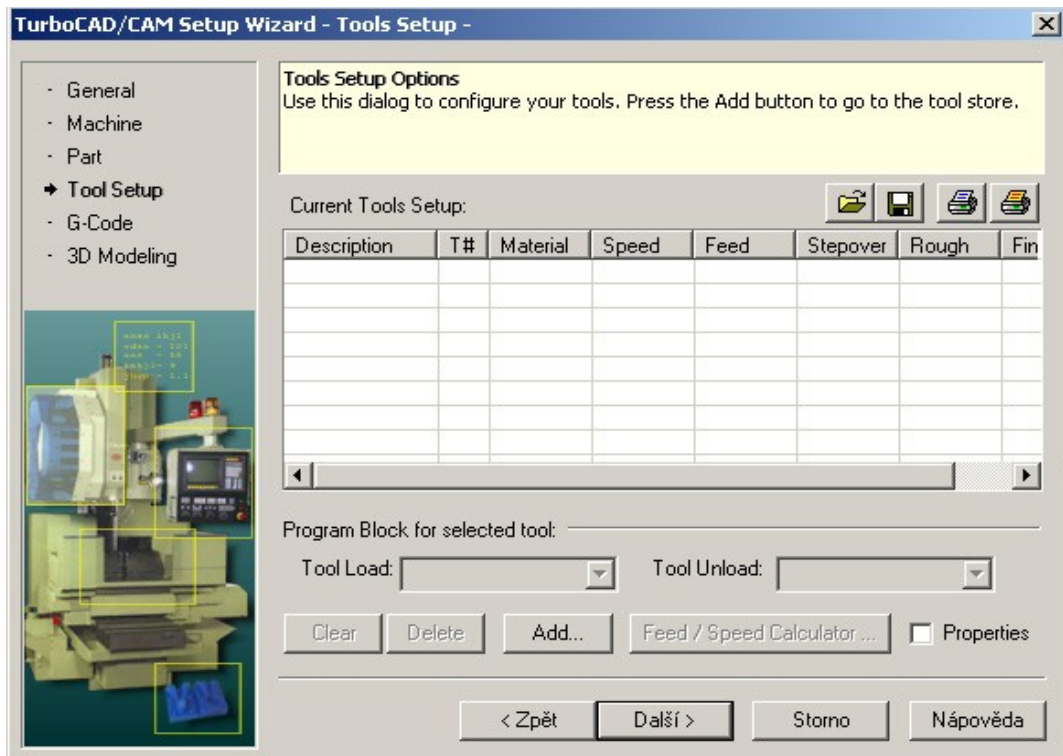


5. Zvolíme si délku (length) a průměr (diameter) materiálu

6. Zvolenou délku (length) vložíme do CNC Xref. So zápornou hodnotou



7. V okne Tool setup stlačíme Add...



8. Zobrazí sa okno nástrojov, zvolíme Turning (tvarové sústruženie)

9. Vytvoríme nôž na tvarové sústruženie

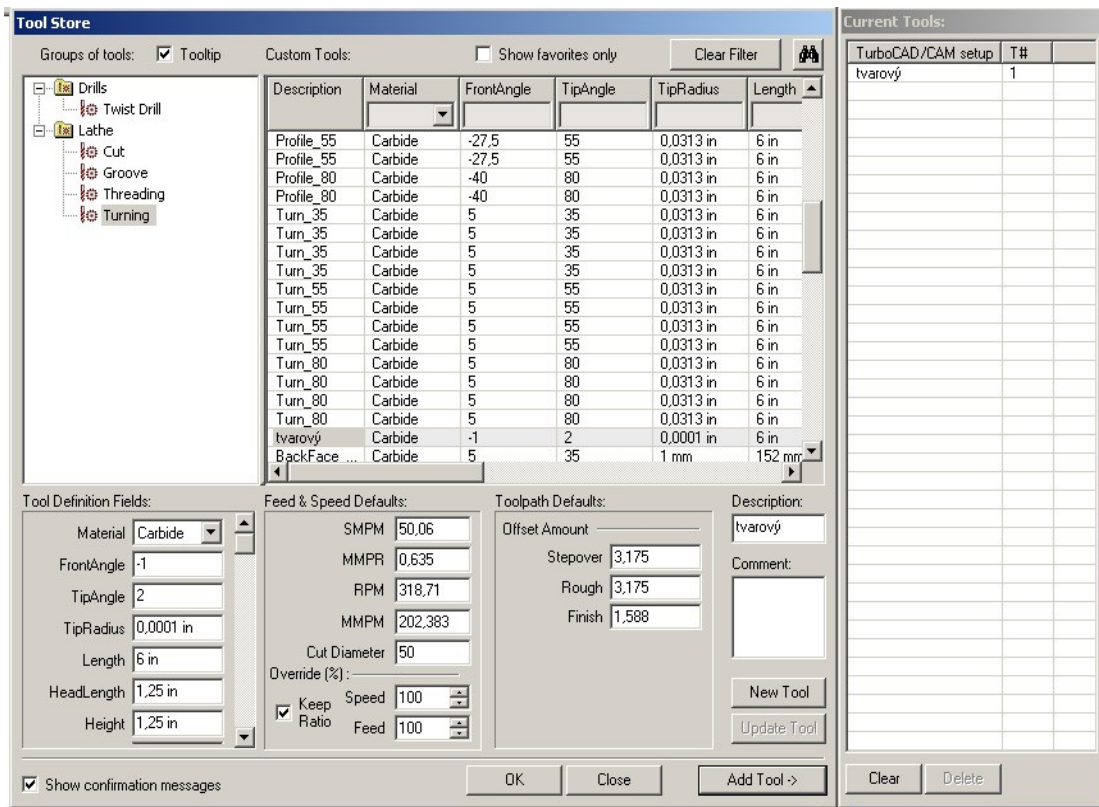
a. klikneme na ľubovoľný nôž

b. Klikneme na New Tool (nôž sa skopíruje)

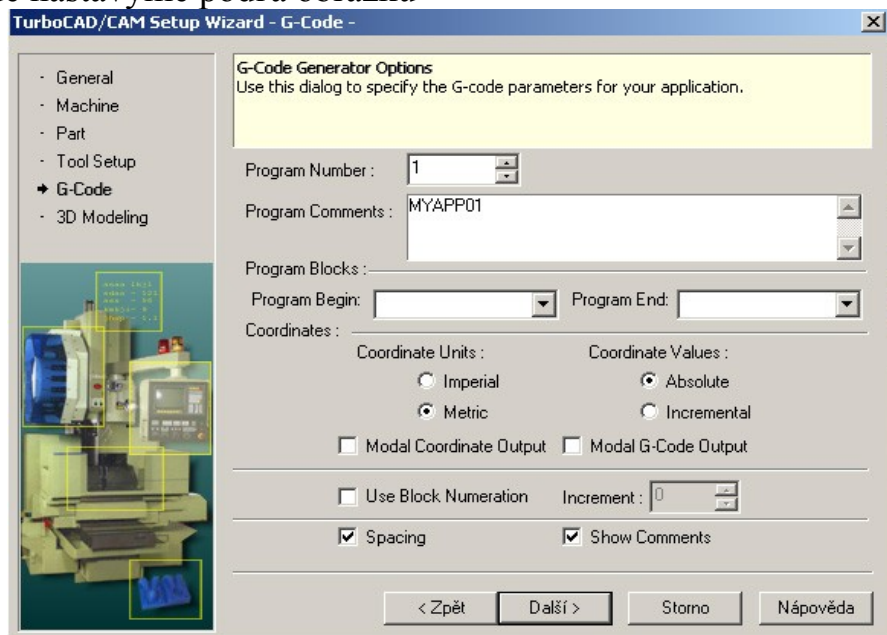
c. Zmeníme názov na Tvarový

d. TipAngle zvolíme 2, Front Angle a TipRadius 0,0001 in

e. Stlačíme Update Tool , Add Tool a OK



10. G Code nastavíme podľa obrázku



11. 3D Modeling nastavíme na Wood a ľubovoľné drevo a stlačíme dokončiť.

