

Temat Tygodnia: "Łąka wiosną"

TEMAT: "Mieszkańcy łąki - pszczoły"

Grupa wiekowa mieszana.

Opracowanie: Małgorzata Araźnik-Adejumo

Data: 19.05.2020 r.

Cele dydaktyczne:

- Poszerzanie wiedzy na temat świata zwierząt łąkowych
- Stwarzanie sytuacji sprzyjającej aktywizowaniu myślenia
- Ćwiczenia pamięci odtwórczej podczas sięgania do wcześniej nabytych wiadomości
- Poznanie życia pszczoł, znaczenia i budowy
- Doskonalenie sprawności manualnych
- Doskonalenie przeliczania

Dziecko zna:

- Wie dlaczego pszczoły są ważne dla człowieka
- Wie, że nie należy drażnić pszczoł
- Potrafi przeliczać
- Potrafi wykonać pracę plastyczną według wzoru
- Uważnie słucha przekazywanych wiadomości pod różną postacią (piosenka, wiersz, obraz itd.)

Pomoce dydaktyczne:

- Wiersz "Pszczola" Włodzimierza Ścisłowskiego
- Film edukacyjny "Pszczola"
- Piosenka "Bąki z łąki"
- Ilustracje
- Karty pracy
- Rolka po papierze
- Papier kolorowy
- Klej
- Nożyczki

Przebieg zajęcia:

- Powitanie, dzieci słuchają piosenki "Bąki z łąki" - wprowadzenie do tematu
- Nauczyciel pyta:
 - Jakich znacie mieszkańców łąki, owady wymienione były w piosence

- Pokażcie i nazwijcie na obrazku



Udostępniono 19.05.2020

źródło: <https://assets.puzzlefactory.pl/puzzle/235/988/thumb.jpg>

- Nauczyciel czyta wiersz pod tytułem “Pszczola” Włodzimierza Ścisłowskiego:

Nad zieloną łąką lata złota pszczoła,

nektar ją tu nęci, słońce ją tu woła.

Więc z kwiatka na kwiatek, przylatuje sobie,

aby człowiek później, mógł jeść słodki miodek.

Nad kwitnącą łąką lata mała pszczoła,

nawet nie wie, ile pyłku zebrać zdola.

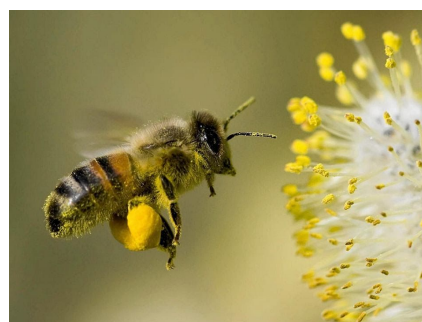
- Oglądanie zdjęć pszczół zbierających pyłek kwiatów - rozmowa na temat wyglądu i budowy owadów



data udostępnienia: 19.05.2020

źródło:

<https://ocdn.eu/pulscms-transforms/1/-nKktkpTURBXy82OGI0Zjg4YzYzYzQ1ZjZmOWUyZmQ4YmI1MWE4MzA2NS5qcGeSIQMAO80LD80GOJMEzQNSzQHc>



data udostępnienia: 19.05.2020

źródło:

https://bi.im-g.pl/im/10/54/16/z23414544V_W-kwiatach-herberysu-pszczoly-maja-bardzo-latwy-do.jpg

- Nauczycielka pokazuje film edukacyjny o pszczołach

data udostępnienia 19.05.2020

źródło: http://static.scholaris.pl/resource_imp/104/104183/PLIKI_2/ABC01002_360p.webm

- Rozmowa na temat znaczenia pszczół w życiu człowieka, podkreślenie wartości zdrowotnych miodu, a także wykorzystanie miodu w medycynie, produkcji kosmetyków

Dlaczego pszczoła żądli?

Pszczoła nie żądli bez przyczyny – reaguje na nagłe poruszanie się, bieganie w pobliżu pasieki, intensywne zapachy. W przypadku użądlenia należy żądło natychmiast zdrapać np. paznokciem, celem uniknięcia przedostania się większej ilości jadu (jad to bezbarwna wydzielina gruczołu jadowego pszczoły) do organizmu, gdyż mięśnie aparatu żądłowego wyrwanego z ciała pszczoły drgając pompują jad do ranki powstałej w wyniku użądlenia. Ujęcie aparatu żądłowego palcami spowoduje wtłoczenie całej zawartości jadu do ranki.

Ile pszczół jest w ulu?

W okresie lata w bardzo silnych rodzinach jest ich 70 – 80 tysięcy. Jesienią w przeciętnej rodzinie pszczół jest ich od 20 -25 tysięcy.

Ile pszczół potrzeba do wyprodukowania 450 g miodu?

Aby nappełnić 450 g słoiczek miodu 10 pszczół musi pracować przez całe swoje życie.

Jak długo żyją pszczoły?

Pszczoły robotnice:

wiosenne i letnie żyją średnio 36 – 40 dni;

jesienne mogą żyć 6 – 9 miesięcy.

Matka od 3 – 5 lat.

Trutnie około 3 miesięcy.

Ile pszczoła ma skrzydeł?

Do poruszania w powietrzu służą pszczole delikatne, ale bardzo mocne cztery skrzydełka – po dwa z każdej strony tułowia.

Dlaczego pszczoła bzyczy?

Skrzydółka podczas lotu ruszają się w niebywałym tempie ok. 200 poruszeń na sekundę. Te szybkie uderzenia skrzydłkami powodują efekty dźwiękowe, które odbieramy jako bzyczenie.

Dlaczego miód jest zdrowy?

Miód jest bogaty w minerały i witaminy. Jest naturalnym zastrzykiem energii, który pomaga zapobiec zmęczeniu i dodaje sił.

Kto rządzi w ulu?

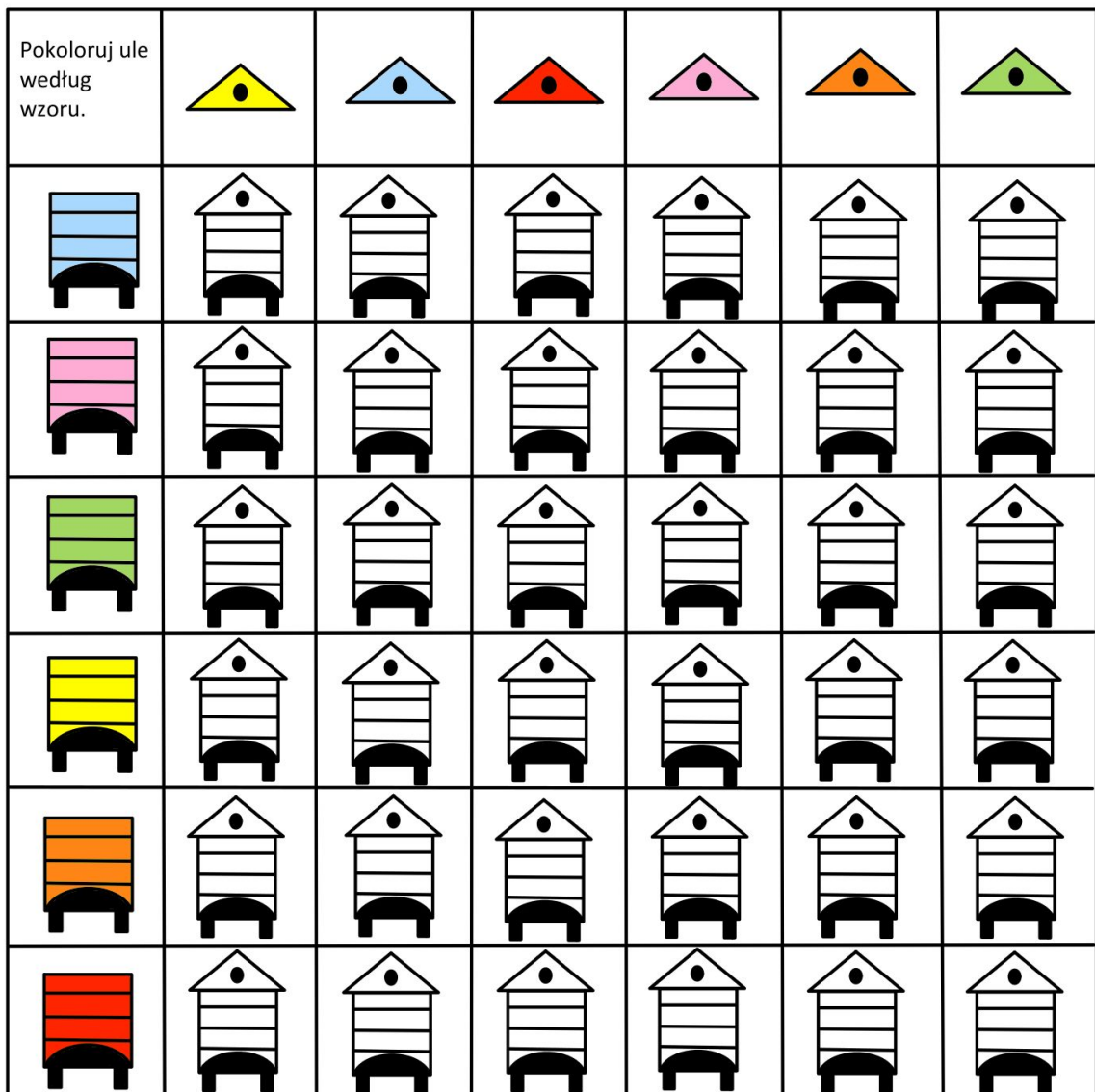
W ulu „rządzi” królowa – matka, jest ona większa od zwykłej pszczoły, żyje ok 3 – 5 lat. Tylko ona znosi jaja, z których rodzą się pszczoły. Jest władcą absolutnym – kontroluje wszystkie pszczoły w ulu za pomocą chemicznych sygnałów.

Jakie pszczoły są w ulu?

- robotnice – w dużej ilości, samice, które nie mają dobrze rozwiniętych narządów płciowych, wykonują wszystkie prace w ulu i poza nim
- matka pszczela – tzw. Królowa, która znosi jajeczka (czerw),
- trutnie – samce, których funkcja ogranicza się do zapłodnienia matki.

- Nauczyciel rozdaje karty pracy w zależności od wieku i możliwości dziecka:

Karta Pracy nr 1

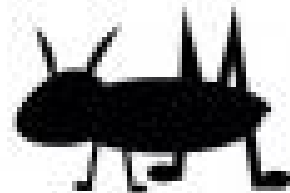
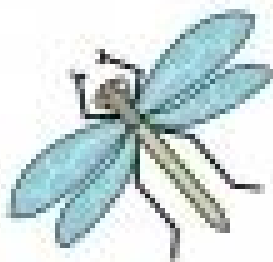
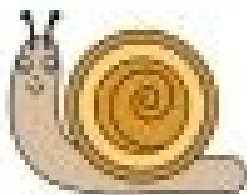
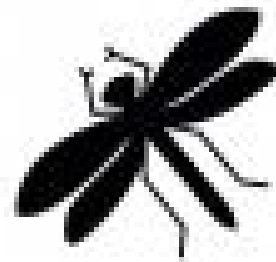
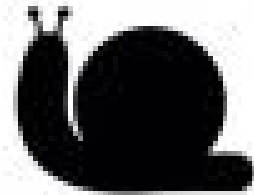
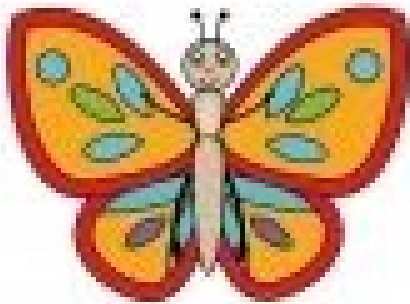


data udostępnienia 19.05.2020

źródło: rysunek własny Małgorzata A-A.



Połącz owady i pajęki z ich cieniami.



Karta pracy nr 3

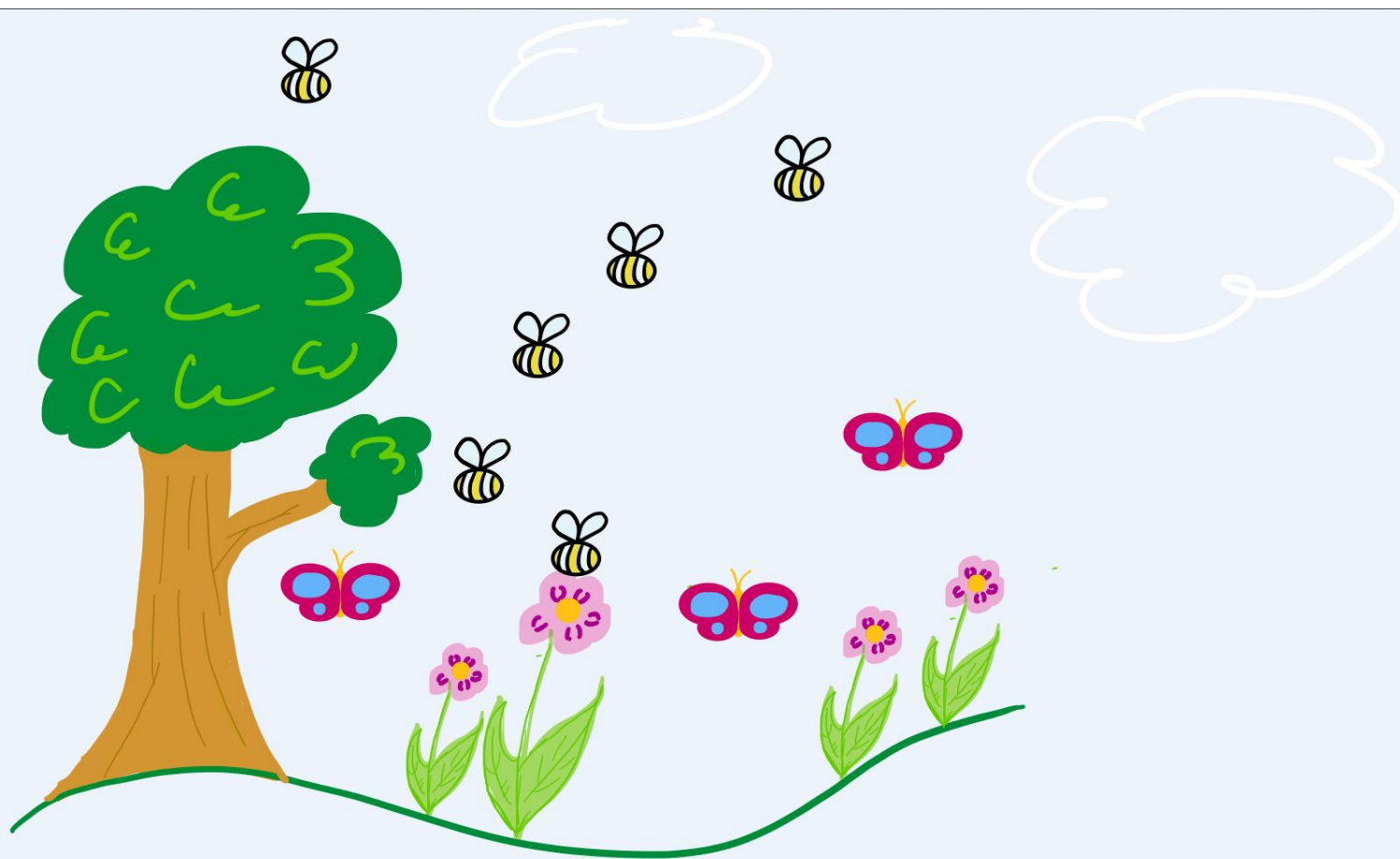
Dokończ rysowanie pszczoł.



Jeśli masz pytania, skontaktuj się z nami na adres: kontakt@miastodzieci.pl

data udostępnienia 19.05.2020

źródło: https://miastodzieci.pl/wp-content/uploads/2020/04/materialy-do-pobrania_151-350x300.png



Ile jest?

- drzew- 
- kwiatków- 
- pszczótek- 
- motylków- 
- chmurek- 

data udostępnienia 19.05.2020

źródło: rysunek własny Małgorzata A-A.

- Nauczyciel pokazuje jak zrobić pszczołkę z rolki po papierze i zachęca do samodzielnego wykonania zadania. W czasie wykonywania zadania dzieci słuchają piosenki “Bąki z łąki”



data udostępnienia: 19.05.2020

źródło: https://img1.stylowi.pl/images/items/o/201209/stylowi_pl_design_807142.jpg