

KARTA PRACY

TEMAT: Co w trawie piszczy ? – życie na łące.

KLASA: 4

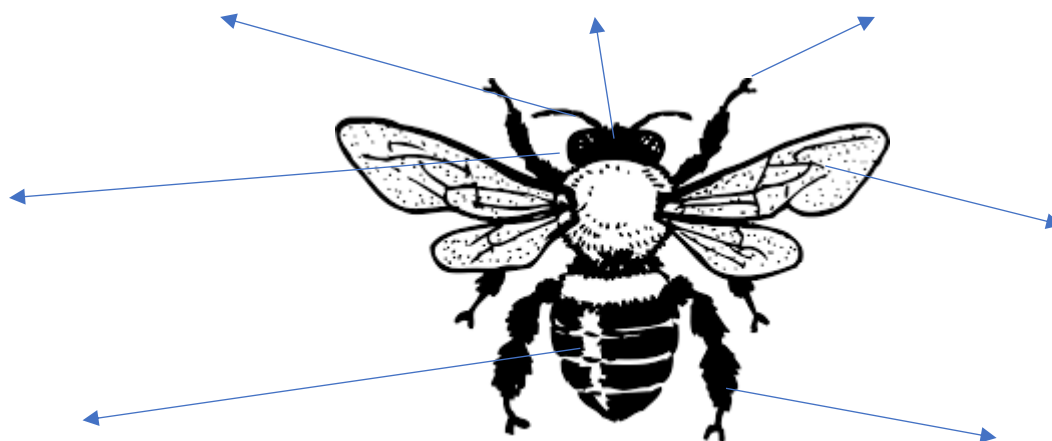
AUTOR: Monika Wójtowicz

NaCoBeZu:

- Znam budowę owadów,
- Nazywam stadia rozwojowe motyla
- Tworzę łańcuchy pokarmowe na łące
- Potrafię opisać znaczenie owadów dla świata przyrody

ZADANIE 1

Uzupełnij opis budowy owada. Korzystaj z podanych wyrazów ramce.

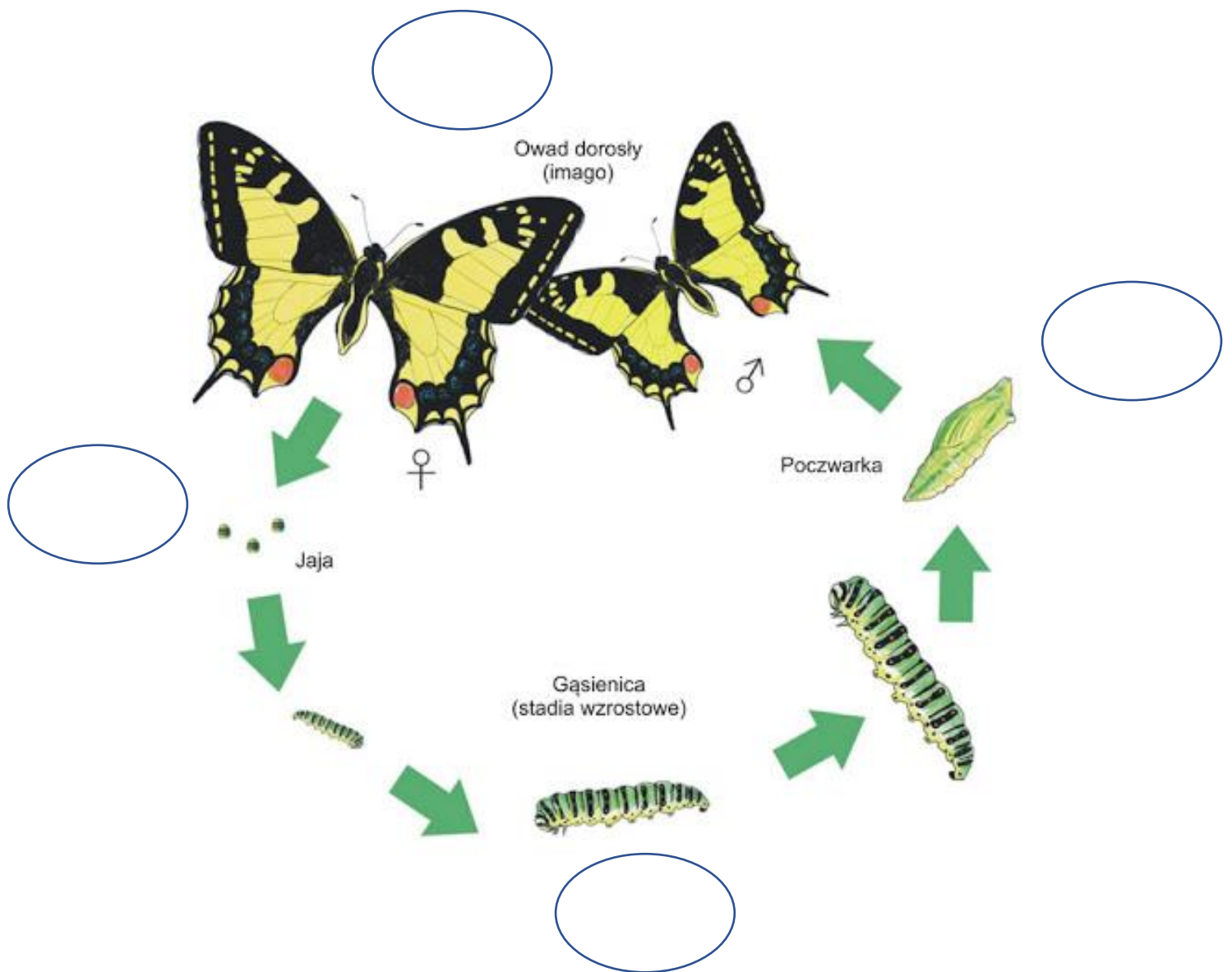


czułki , oczy, skrzydła, odnóża krocze (nogi), odwłok, tułów, głowa

ZADANIE 2

Ponumeruj stadia rozwojowe według kolejności ich występowania

1 ; 2; 3; 4



ZADANIE 3

Uzupełnij zdania.



mają.....pary skrzydeł pokrytych łuskami.

Ciało podzielone jest na.....,

..... . Motyle żywią się.....kwiatów. Spijają go

długą..... Larwę motyla nazywamy.....



ZADANIE 4

Podaj dwa przykłady wykorzystania roślin łąkowych w życiu człowieka

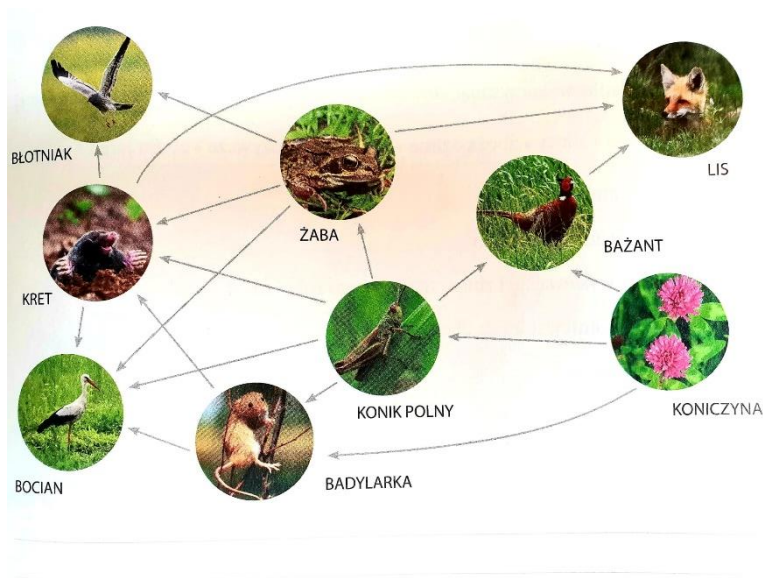
.....

.....

.....

ZADANIE 5

Ułóż dwie zależności pokarmowe między organizmami żyjącymi na łące. Zapisz poniżej:



1.....

2.....