

KARTA PRACY

Faktura

Cel: Na dzisiejszej lekcji dowiesz się, czym jest faktura, jakie są jej rodzaje oraz jak ją ukazać w pracach plastycznych.

Karta powstała w oparciu o podręcznik wyd. Nowa Era „Do dzieła”.

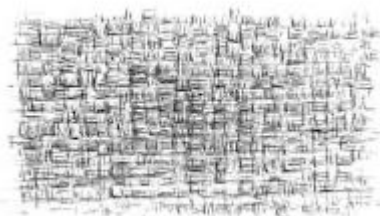
Faktura – właściwości powierzchni obiektów. Wynikają one z rodzaju tworzywa lub obróbki danego materiału.

1. ZADANIE Wypisz trzy przedmioty ze swojego otoczenia oraz opisz ich powierzchnię (gładki, śliski, chropowaty, miękki, puszysty itp.)

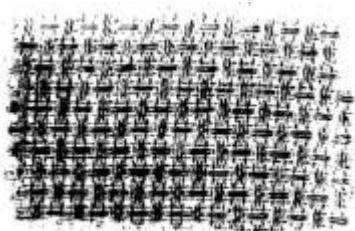
-
-
-

Techniki przedstawiania faktury:

- 1) Za pomocą odpowiednio stawianych kresek.



- 2) Przez odcisnięcie na papierze danego przedmiotu.



2. ZADANIE Wybierz ze swojego otoczenia przedmiot. Połóż na nim białą, czystą kartkę i delikatnie przyciskając ołówek do kartki odbij jego fakturę. Powtórz to zadanie z dwoma innymi przedmiotami. Technika ta wykonania pracy plastycznej nazywa się frotażem. Została wynaleziona przez Maxa Ernsta.

W rysunku fakturę otrzymujemy zagęszczając odpowiednio ślady narzędzia plastycznego. Ale również obrazy wyróżniają się odpowiednią fakturą, zależną od rodzaju płótna, zastosowanych technik, narzędzi, grubości położonej farby i sposobu jej nałożenia.

Kiedy malarz nakłada wypukłe warstwy farby, np. szpachlą malarską, mówimy, że maluje impastami.

3. ZADANIE Spójrz na obraz poniżej i opisz jego fakturę.



Wystawa Anselma Kiefera [czyt.: anzelma kifera] w Królewskiej Akademii Sztuki w Londynie

.....

.....

.....

.....

Proszę o odesłanie karty pracy na mojego maila.

Dziękuję – Agata Dachowska

mail: a.dachowska@zss78.warszawa.pl

